



La cerradura más famosa del mundo

CAJAS FUERTES RESIDENCIALES ELECTRÓNICAS

FICHA TÉCNICA



Mod. Small



Mod. Medium



Mod. Laptop

MODELO SMALL

- Este diseño es el más pequeño de la gama. Ideal para el almacenamiento de joyas, pasaportes, tarjetas de crédito, cámaras digitales, productos electrónicos, dinero en efectivo, llaves, etc. Para hogar, oficina y hoteles

MODELO MEDIUM

- El tamaño medio en Cajas Fuertes, es lo suficientemente grande para almacenar todo lo que puede guardar en la pequeña caja Compact. Además de esto también puede guardar aparatos electrónicos de mayor tamaño. Para hogar, oficina y hoteles

MODELO LAPTOP

- El modelo Laptop esta diseñado para guardar computadoras portátiles de 17 pulgadas que actualmente se maneja en el mercado. También puede almacenar los CD y otros objetos de valor

CARACTERÍSTICAS:

- Diseño estético y funcional
- Activación por teclado
- Diseño de la caja en acero blindado
- Puertas cortadas con láser, minimiza el riesgo de apertura con diversas herramientas
- 2 cerrojos de acero de 17 mm de penetración retraídos manualmente mediante la manija
- Apertura de la caja mediante llave opcional de emergencia (incluye 2 llaves)
- Bisagras reforzadas
- Base forrada para evitar daños a los bienes
- Incluye taquete de fijación
- Funcionamiento con 4 pilas AA (incluidas)
- Indicador de batería baja
- Código de usuario reajutable de 3 a 8 dígitos, lo que permite una interfaz de hasta 100, 000 combinaciones posibles
- 2 indicadores LED (Verde para abierto y Rojo de error)
- Bloqueo de 5 minutos al quinto intento fallido de la clave
- Entrada de llave oculta (detrás del logotipo Yale)
- Botón interior de reajuste de clave

SKU	DESCRIPCIÓN
84834	ELECTRONIC SAFE LAPTOP
84835	ELECTRONIC SAFE SMALL
84836	ELECTRONIC SAFE MEDIUM

NUEVO

1
AÑO DE
GARANTÍA
EN PARTES
ELÉCTRICAS

¡Seguridad
para tus
bienes!

ASSA ABLOY



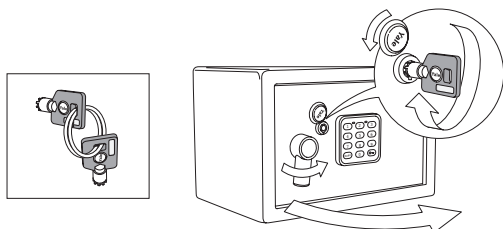
La cerradura más famosa del mundo

CAJAS FUERTES RESIDENCIALES ELECTRÓNICAS

FICHA TÉCNICA

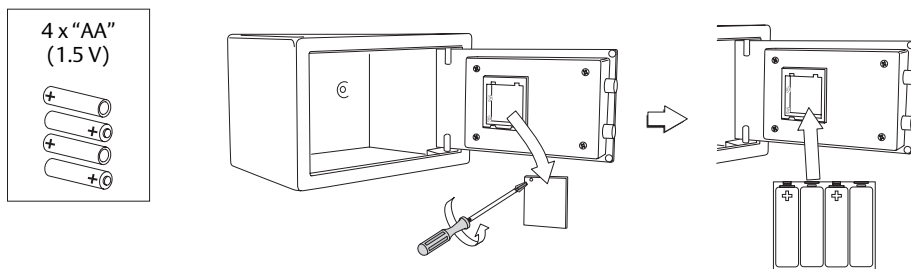
APERTURA MANUAL:

- Para abrir manualmente la caja inserte la llave en la ranura oculta tras el logotipo Yale
- Incluye 2 llaves tubulares



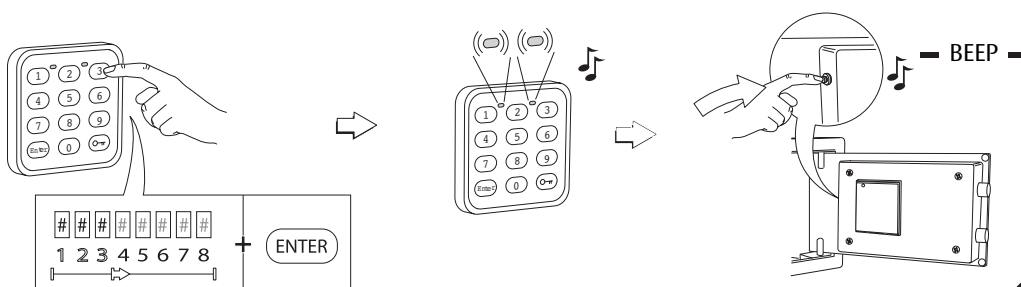
INSTALACIÓN DE LAS PILAS:

- Abrir la caja manualmente con la llave suministrada
- Quitar la tapa que cubre el compartimiento de pilas ubicada en la parte interior de la puerta
- Coloque las 4 pilas suministradas "AA" de 1.5 V

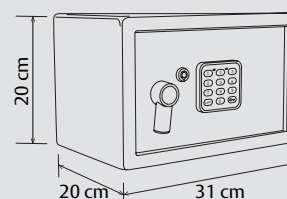
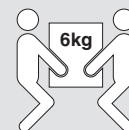


INSERTAR O REINSERTAR SU CÓDIGO SECRETO

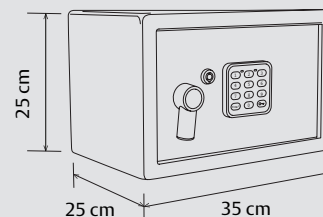
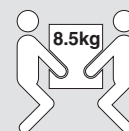
- Para insertar el código secreto, oprima una clave de 3 a 8 dígitos. Presione ENTER para finalizar
- Se escuchará un sonido BEEP para indicar que su código ha sido establecido correctamente
- Hasta 100,000 combinaciones posibles
- Para reinsertar un código secreto presione el botón ubicado en la parte interior (a un costado de las pilas) y repita los pasos anteriores



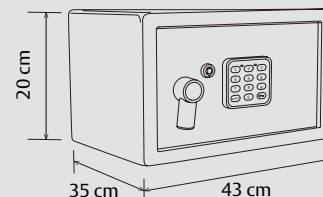
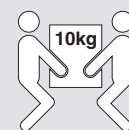
MEDIDAS EXTERNAS:



Mod. Small



Mod. Medium



Mod. Laptop



La cerradura más famosa del mundo

CAJAS FUERTES RESIDENCIALES ELECTRÓNICAS

FICHA TÉCNICA

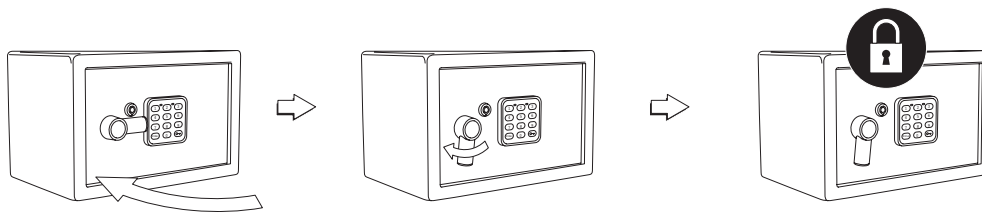
APERTURA ELECTRÓNICA DE LA CAJA:

- Presione su código establecido + ENTER
- Al escuchar el BEEP, gire la manija hacia la derecha y abra la puerta de la caja



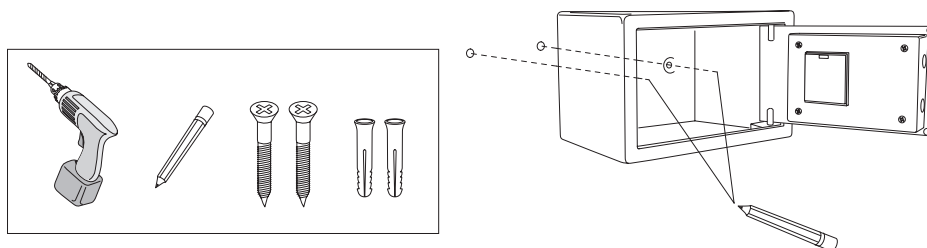
CIERRE DE LA CAJA:

- Cierre la puerta de la caja fuerte
- Gire la manija hacia abajo
- La manija debe quedar en posición vertical

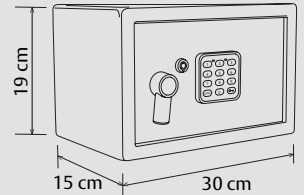


ACCESORIOS:

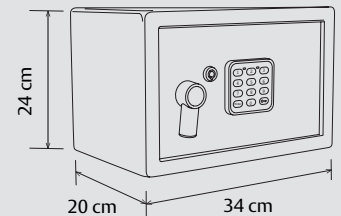
- Incluye tornillos y taquetes de fijación para ser empotrada al piso o la pared



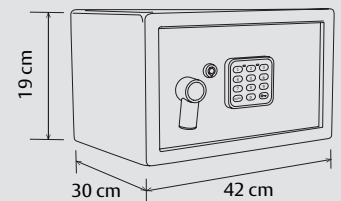
MEDIDAS INTERNAS:



Mod. Small



Mod. Medium



Mod. Laptop